



ساعة متقدمة
Moving Forward
With Confidence



سلطنة عُمان
وزارة التربية والتعليم
المديرية العامة للمدارس الخاصة
دائرة برامج ومناهج المدارس الخاصة

محددات تطبيق البرنامج اليومي لمرحلة التعليم المبكر



٢٠٢٣/٢٠٢٢

سلطنة عمان
وزارة التربية والتعليم
المديرية العامة للمدارس الخاصة
دائرة برامج ومناهج المدارس الخاصة

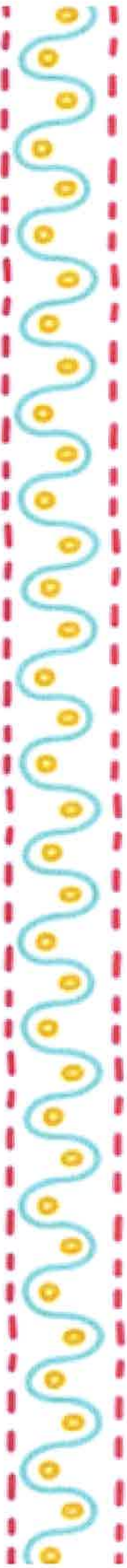
سلطنة عمان
وزارة التربية والتعليم
دائرة برامج ومناهج
المدارس الخاصة

٢٠٢٣/٢٠٢٢

محددات تطبيق البرنامج اليومي لمرحلة التعليم المبكر

الموجهات العامة للمدارس الخاصة ومؤسسات التعليم المبكر الخاص

- تستهدف هذه المنشورة مرحلة التعليم المبكر في المدارس الخاصة ومؤسسات التعليم المبكر الخاص مع ضرورة الأخذ بالنقاط الآتية:
- 1- تلتزم جميع المدارس الخاصة/ مؤسسات التعليم المبكر الخاص بالبرنامج الزمني الوارد طَيَّ هذه المنشورة وفق البرنامج التعليمي المعتمد للمدرسة.
 - 2- يمكن إنهاء البرنامج اليومي في الساعة (١٢:٠٠) أو (١٢:٣٠)، ولا يزيد عن ذلك، مراعاةً للخصائص النمائية لأطفال هذه المرحلة.
 - 3- في حال بداية اليوم الدراسي باللغة الإنجليزية وفقًا لما ورد في الجدول (٣) تُستبدل الفترة التعليمية الأولى بفترة اللغة الإنجليزية متضمنةً فترة الاستقبال.
 - 4- الالتزام بفترة الوجبة الغذائية، وعدم ترحيلها إلى وقت متأخر وفقًا لما ورد في الجدول (٤-١).
 - 5- تفعيل فترة الساحة الخارجية بتطبيق الألعاب المنظمة، واستخدام الألعاب التشاركية الموجودة في الساحة الخارجية وركن أحواض الرمل والماء في فترة اللعب الحر.
 - 6- تفعيل الرحلات التعليمية وفق الخطة السنوية للرحلات المدرسية.
 - 7- تفعيل فترة الأركان التعليمية وفق المنهج المطبق في المدرسة مع توفير كافة المتطلبات لتطبيقها في الجدول (٤-٢).
 - 8- تدريس المفاهيم الدينية واللغوية في مدارس تعليم القرآن الكريم يكون بالتبادل يوميًا وفق ما ورد في الجدول (١)، أما بالنسبة لتدريس المفاهيم الأخرى فهي واضحة في ذات الجدول.
 - 9- تدريس المفاهيم (الدينية- اللغوية- الرياضية- العلمية) بالتبادل يوميًا وفق الجدول (٤-١).
 - ١٠- لغة التدريس (اللغة العربية/ اللغة الإنجليزية) يكون بالتبادل يوميًا في حال تطبيق المدرسة للجدول (٤) و(٤ب).



البرنامج اليومي لرحلة التعليم المبكر في المدارس الخاصة ومؤسسات التعليم المبكر الخاص

جدول (١): مدارس تعليم القرآن الكريم:

الملاحظات	الفترة الزمنية	روضة (KG1) تمهيدي (KG2)	الفرات التعليمية
استقبال الأطفال والترحيب بهم، وتهيئهم لليوم الدراسي، ومعرفة انفعالاتهم الصباحية، بشكل فردي.	٣٠ دقيقة	٧:٣٠ - ٨:٠٠	الاستقبال
تنظيم جلوس الأطفال على شكل حلقة وتتضمن تلاوة القرآن الكريم والأذكار.	٣٠ دقيقة	٨:٠٠ - ٨:٣٠	القرآن وعلومه (الفترة الأولى)
تطبيق الألعاب الخرة + الألعاب المنظمة.	٤٠ دقيقة	٨:٣٠ - ٩:١٠	الساحة الخارجية
جلوس الأطفال على مقاعدهم وتناول المعلمة وجبها الغذائية مع الأطفال والإشراف عليهم.	٣٠ دقيقة	٩:١٠ - ٩:٤٠	الوجبة الغذائية
تنظيم جلوس الأطفال على شكل حلقة	٣٠ دقيقة	٩:٤٠ - ١٠:١٠	القرآن وعلومه (الفترة الثانية)
تطبيق الأناشيد، أو القصص، أو ألعاب الأصابع بما يتناسب مع المفاهيم المقدمة للأطفال، ويتم تنظيم جلوس الأطفال على شكل حلقة.	١٥ دقيقة	١٠:١٠ - ١٠:٢٥	نشاط صفي
تقديم المفاهيم اللغوية والرياضية (التيالون)	٣٠ دقيقة	١٠:٢٥ - ١٠:٥٥	المفاهيم اللغوية والرياضية
تطبيق المفاهيم الدينية (الأحاديث والأدعية/ العقيدة/ الأخلاق والعبادات) الموجودة في مصفوفة مدارس تعليم القرآن الكريم للمفاهيم الدينية) بواقع ٣ فترات تعليمية في الأسبوع، تطبيق المفاهيم العلمية بواقع فترة تعليمية (١) في الأسبوع، تطبيق المفاهيم الاجتماعية الموجودة في مخرجات التربية على المواطن لرحلة التعليم المبكر بواقع فترة تعليمية (١) في الأسبوع.	٣٠ دقيقة	١١:٥٥ - ١٢:٢٥	المفاهيم الدينية والعلمية والاجتماعية
تطبيق الأناشيد، أو القصص، أو ألعاب الأصابع بما يتناسب مع المفاهيم المقدمة للأطفال، وجلوس الأطفال على شكل حلقة.	١٥ دقيقة	١١:٢٥ - ١١:٤٠	نشاط صفي
يتم خلال هذه الفترة تطبيق اللغة الإنجليزية / تطبيق فترة الحاسوب (اختياري).	٢٥ دقيقة	١٢:٤٠ - ١:٠٥	الفترة التعليمية الجماعية
مراجعة السور القرآنية خلال اليوم الدراسي.	٢٥ دقيقة	١٢:٣٠ - ١٢:٥٥	الفترة التعليمية الثالثة (القرآن وعلومه)

البرنامج اليومي لرحلة التعليم المبكر في المدارس الخاصة ومؤسسات التعليم المبكر الخاص

جدول (٢): تطبيق البرنامج باللغة العربية وفترة تعليمية واحدة باللغة الإنجليزية:

الاملاحيات	الفترة الزمنية	روضة (KG1) تمهيدي (KG2)	الفرات التعليمية
استقبال الأطفال والترحيب بهم، وتبئتهم لليوم الدراسي، ومعرفة انفعالاتهم الصباحية، بشكل فردي.	٣٠ دقيقة	٨:٠٠ - ٧:٣٠	الاستقبال
وتتضمن تلاوة القرآن الكريم والأذكار، والمفاهيم المتضمنة في الوحدات التعليمية (التيج العماني / أغاريد الطفولة / بواكير)، ويتم تنظيم جلوس الأطفال على شكل حلقة.	٣٠ دقيقة	٨:٣٠ - ٨:٠٠	الحلقة الصباحية
تطبيق الألعاب الخرة + الألعاب المنظمة.	٤٠ دقيقة	٩:١٠ - ٨:٣٠	المساحة الخارجية الوجبة الغذائية
جلوس الأطفال على مقاعدهم وتناول المعلمة وجبها الغذائية مع الأطفال والإشراف عليهم.	٣٠ دقيقة	٩:٤٠ - ٩:١٠	المفاهيم اللغوية والدينية
تطبيق المصادر التعليمية المعتمدة للمفاهيم اللغوية والدينية (بالتبادل)	٣٠ دقيقة	١٠:١٠ - ٩:٤٠	اللغة الإنجليزية
تنظيم جلوس الأطفال على الطاولات والكراسي.	٤٠ دقيقة	١٠:٥٠ - ١٠:١٠	فترة الأركان التعليمية
تطبيق الأنشطة المعدة للأركان التعليمية (ركن الفن / ركن التعايش الأسري / ركن التخطيط / ركن الألعاب الإدراكية / ركن البناء والهدم / ركن المطالعة / ركن البحث والاستكشاف)	٤٠ دقيقة	١١:٣٠ - ١٠:٥٠	المفاهيم العلمية والرياضية
تطبيق المصادر التعليمية المعتمدة للمفاهيم الرياضية والعلمية (بالتبادل)	٣٠ دقيقة	١٢:٠٠ - ١١:٣٠	اللغاء الأخير
تتضمن سرد القصص / الأناشيد / ألعاب الأصابع / عرض الأعمال	٣٠ دقيقة	١٢:٣٠ - ١٢:٠٠	

البرنامج اليومي لمرحلة التعليم المبكر في المدارس الخاصة ومؤسسات التعليم المبكر الخاص

جدول (٣): تطبيق نظام (٥٠٪/٥٠٪) في لغة التدريس (اللغة العربية واللغة الإنجليزية) في اليوم الدراسي الواحد			
الملاحظات	الفترة الزمنية	روضة (KG1) تمهيدى (KG2)	الفترات التعليمية
استقبال الأطفال والترحيب بهم، وتبئتهم لليوم الدراسي، ومعرفة انفعالاتهم الصباحية بشكل فردي.	٣٠ دقيقة	٨:٠٠-٧:٣٠	الاستقبال
وتتضمن تلاوة القرآن الكريم والأذكار، والمفاهيم المتضمنة في الوحدات التعليمية (الشيخ العماني/ أغاريد الطفولة/ بواكير). ويتم تنظيم جلوس الأطفال على شكل حلقة.	٣٠ دقيقة	٨:٣٠-٨:٠٠	الحفاقة الصباحية
تطبيق الألعاب الخرة+ الألعاب المنظمة.	٣٠ دقيقة	٩:٠٠-٨:٣٠	الساحة الخارجية
جلوس الأطفال على مقاعدهم وتناول المعلمة وجبها الغذائية مع الأطفال والإشراف عليهم.	٣٠ دقيقة	٩:٣٠-٩:٠٠	الوجبة الغذائية
تطبيق الأنشطة المعدة للأركان التعليمية (ركن الفن/ ركن التعايش الأسري/ ركن التخطيط/ ركن الألعاب الإدراكية/ ركن البناء والهدم/ ركن المطالعة/ ركن البحث والاستكشاف)	٣٠ دقيقة	٩:٣٠-١٠:٠٠	الأركان التعليمية
تدريس المفاهيم (اللوحة/ الدببة/ الرياضية/ العلمية/ الاجتماعية) بواقع فترة تعليمية واحدة لكل مفهوم خلال الأسبوع، ويمكن للمدرسة تغيير نصاب الفترات التعليمية حسب المصادر التعليمية المطبقة في المدرسة.	٣٠ دقيقة	١٠:٣٠-١٠:٠٠	المصادر التعليمية المعتمدة
تتضمن سرد القصص/ الأناشيد/ ألعاب الأصابع/ عرض الأعمال	١٥ دقيقة	١٠:٤٥-١٠:٣٠	اللقاء الأخير
تقديم المفاهيم باللغة الإنجليزية.	٣٠ دقيقة	١١:١٥-١٠:٤٥	الفترة التعليمية باللغة الإنجليزية
تطبيق المصادر التعليمية المعتمدة للمفاهيم الرياضية والعلمية (والتبادل). ويمكن خلال هذه الفترة تطبيق تقنية المعلومات (اختياري) بواقع فترة تعليمية واحدة خلال الأسبوع.	٣٠ دقيقة	١١:٤٥-١١:١٥	المفاهيم الرياضية والعلمية باللغة الإنجليزية
تطبيق الأنشطة المعدة للأركان التعليمية (ركن الفن/ ركن التعايش الأسري/ ركن التخطيط/ ركن الألعاب الإدراكية/ ركن البناء والهدم/ ركن المطالعة/ ركن البحث والاستكشاف)	٣٠ دقيقة	١٢:١٥-١١:٤٥	الأركان التعليمية باللغة الإنجليزية
تتضمن سرد القصص/ الأناشيد/ ألعاب الأصابع/ عرض الأعمال	١٥ دقيقة	١٢:٣٠-١٢:١٥	اللقاء الأخير باللغة الإنجليزية

البرنامج اليومي لرحلة التعليم المبكر في المدارس الخاصة ومؤسسات التعليم المبكر الخاص

جدول (٤): تطبيق نظام يوم دراسي كامل باللغة العربية:

الملاحظات	الفترة الزمنية	روضة (KG1) تمهيدي (KG2)	الفرزات التعليمية
استقبال الأطفال والترحيب بهم، وتبئتهم لليوم الدراسي، ومعرفة انفعالاتهم الصباحية، بشكل فردي.	٣٠ دقيقة	٧:٣٠ - ٨:٠٠	الاستقبال مراجعة ما تم دراسته في اليوم السابق (في اللغة الإنجليزية)
مراجعة المفاهيم التي تم دراستها في اليوم السابق باللغة الإنجليزية.	٣٠ دقيقة	٨:٠٠ - ٨:٣٠	الحلقة الصباحية
وتتضمن تلاوة القرآن الكريم والأذكار، والمفاهيم المنضمة في الوحدات التعليمية (المنهج العماني / أعايرد الطفولة / يواكير)، ويتم تنظيم جلوس الأطفال على شكل حلقة.	٣٠ دقيقة	٨:٣٠ - ٩:٠٠	الساحة الخارجية
تطبيق الألعاب الحرة + الألعاب المنظمة.	٤٠ دقيقة	٩:٠٠ - ٩:٤٠	الوجبة الغذائية
جلوس الأطفال على مقاعدهم وتناول المعلمة وجبها الغذائية مع الأطفال والإشراف عليهم.	٣٠ دقيقة	٩:٤٠ - ١٠:١٠	المفاهيم اللغوية
تطبيق المصادر التعليمية المعتمدة للمفاهيم اللغوية + منهج كمن لتعليم اللغة العربية للناطقين بغيرها (في حال وجود طلبة غير ناطقين باللغة).	٣٠ دقيقة	١٠:٤٠ - ١١:١٠	الأركان التعليمية
تطبيق الأنشطة المعدة للأركان التعليمية (ركن الفن / ركن التعايش الأسري / ركن التخطيط / ركن الألعاب الإدراكية / ركن البناء والهدم / ركن المطالعة / ركن البحث والاستكشاف)	٤٠ دقيقة	١١:٢٠ - ١١:٤٠	المفاهيم الرياضية والعلمية
تطبيق المصادر التعليمية الإثرائية للمفاهيم الرياضية / العلمية (بالتبادل)	٢٥ دقيقة	١١:٤٥ - ١٢:٢٠	المفاهيم الدينية والاجتماعية
تطبيق المصادر التعليمية الإثرائية للمفاهيم الدينية بواقع (٤) فترات تعليمية خلال الأسبوع + المفاهيم الاجتماعية بواقع فترة تعليمية واحدة خلال الأسبوع (مخرجات التربية على المواطنة لرحلة التعليم المبكر).	٢٥ دقيقة	١٢:٢٠ - ١٢:٤٥	اللقاء الأخير
تتضمن سرد القصص / الأناشيد / ألعاب الأصابع / عرض الأعمال	٢٠ دقيقة	١٢:٤٥ - ١٣:٠٥	

البرامج اليومية لمرحلة التعليم المبكر في المدارس الخاصة ومؤسسات التعليم المبكر الخاص
جدول (٤ب): تطبيق نظام يوم دراسي كامل باللغة الإنجليزية:

الامتحانات	الفترة الزمنية	روضة (KG1) تمهيدي (KG2)	الفترات التعليمية
استقبال الأطفال والترحيب بهم، وتجهيزهم لليوم الدراسي، ومعرفة انفعالاتهم الصياحية بشكل فردي.	٣٠ دقيقة	٨:٠٠ - ٧:٣٠	فترة الاستقبال مراجعة ما تم دراسته في اليوم السابق (في اللغة العربية) الحلاقة الصياحية
مراجعة المفاهيم اللغوية للناطقين وغير الناطقين باللغة العربية.	٣٠ دقيقة	٨:٣٠ - ٨:٠٠	الحلاقة الصياحية الساحة الخارجية الوجبة الغذائية
تقديم المفاهيم الأساسية في منبرج اللغة الإنجليزية، ويتم تنظيم جلوس الأطفال على شكل حلقة.	٣٠ دقيقة	٩:٠٠ - ٨:٣٠	الحلاقة الصياحية الساحة الخارجية الوجبة الغذائية
تطبيق الألعاب الحرة + الألعاب المنظمة.	٤٠ دقيقة	٩:٤٠ - ٩:٠٠	الساحة الخارجية الوجبة الغذائية
جلوس الأطفال على مقاعدهم وتناول المعلمة وجبها الغذائية مع الأطفال والإشراف عليهم.	٣٠ دقيقة	١٠:١٠ - ٩:٤٠	المفاهيم اللغوية فترة الأركان التعليمية
تقديم المفاهيم اللغوية باللغة الإنجليزية + برنامج الوعي القوي، (وفق ما ورد في النشرة التوجيهية)	٣٠ دقيقة	١٠:٤٠ - ١٠:١٠	فترة الأركان التعليمية
تطبيق الأركان التعليمية وفق البرنامج التعليمي المطبق في المدرسة.	٤٠ دقيقة	١١:٢٠ - ١٠:٤٠	المفاهيم الرياضية
المصادر التعليمية الإثرائية للمفاهيم الرياضية باللغة الإنجليزية	٢٥ دقيقة	١١:٤٥ - ١١:٢٠	المفاهيم العلمية / الحاسوب
المصادر التعليمية الإثرائية للمفاهيم العلمية، منبرج الحاسوب (اختياري) بواقع فترة تعليمية واحدة خلال الأسبوع في حال إرادات المدرسة بتطبيق منبرج الحاسوب.	٢٥ دقيقة	١٢:١٠ - ١١:٤٥	المفاهيم العلمية / الحاسوب
تتضمن سرد القصص / الأناشيد / ألعاب الأصابع / عرض الأعمال	٢٠ دقيقة	١٢:٣٠ - ١٢:١٠	اللقاء الأخير

